

Oprawa natynkowa - Raster paraboliczny jedwabiście matowy - bezpośrednie rozsyłanie

Korpus z blachy stalowej, przekrój prostokątny; boki czołowe z tworzywa sztucznego z wbudowaną złączką pasma świetlnego; Kolor korpusu biały beskidzki RAL 9016; Rozsył światła bezpośrednie rozsyłanie poprzez Raster paraboliczny jedwabiście matowy z aluminium, Reflectivity-enhanced, self-engaging, hinged down on both sides; continuous effect of louvres with light run installation; neutral white light colour (840) with very good colour consistency and high colour rendering Ra=80. Przeznaczone do oświetlenia stanowisk pracy z monitorem ekranowym, $65^\circ < 1000 \text{ cd/m}^2$ z dookólną osłoną przeciwolśnieniową zgodną z obowiązującą normą DIN-EN 12464-1, UGR (4H/8H) 19. Przyłącze elektryczne poprzez 3-biegunowy zacisk przyłączeniowy ze stykami wtykowymi.. Możliwość montażu na szynie nośnej. Wymagane akcesoria dostępne na życzenie.

CHARAKTERYSTYKA

Numer katalogowy	65040024160
Numer EAN	4020863281060
Numer taryfy celnej	94051190
Znak jakości	IP 20, Klasa ochronności I, y $65^\circ < 1000 \text{ cd/m}^2$, ENEC10 VDE, F, Indoor, CE
Klasa odporności IK	IK03
Temperatura otoczenia	ta 25°C
Okres gwarancji	5 lata
Możliwość dofinansowania ze środków państwowych	BEG – dofinansowanie do domów energooszczędnych (ważne tylko dla Niemiec)

ELEKTROTECHNIKA

Zasilacz	Elektroniczny sterownik (1 szt.)
Moc systemowa	26W
Napięcie sieciowe	230V/50Hz
Klasa efektywności energetycznej/Źródło światła	B

TECHNIKA ŚWIETLNA

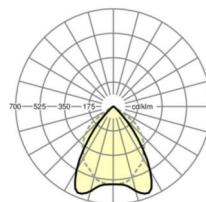
Wyposażenie	LED, współczynnik oddawania barw/kolor światła CRI ≥ 80 / 4000K
Tolerancja koloru (MacAdam)	3SDCM
Bezpieczeństwo fotobiologiczne (Oprawa)	RG0
Nominalny strumień świetlny	4038lm
Trwałość LED	50000h L80/B10 (Tq 25°C)
Wydajność oprawy	155lm/W
UGR pop./pod.	15.5 / 19.0

MECHANIKA

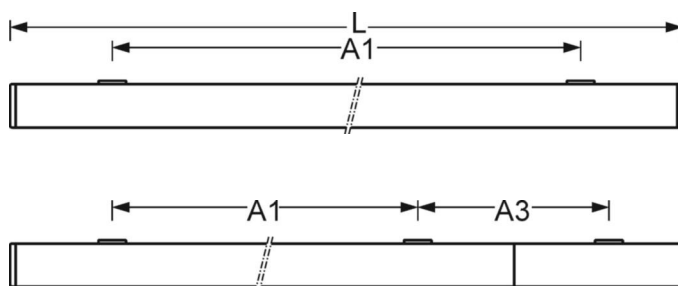
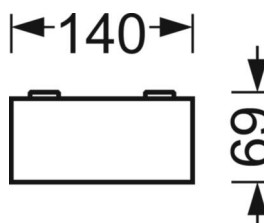
Kolor obudowy	biały beskidzki RAL 9016
Wymiary (DxSzxW/ŚrxW)	1488mm x 140mm x 69mm
Masa (netto)	4.64kg
Wlot kabla KE (X/Y)	225mm/-41mm
Rodzaj montażu	Pojedyncza instalacja sufitowa, Instalacja listew przysufitowych, Zespół szyny montażowej wahadła na łańcuchu, Instalacja szyny montażowej na suficie, Montaż szyny montażowej na suficie w systemie T

DEEP-LINK

<https://www.regiolum.de/pl/article/65040024160>



Odnośnik	LED 4000lm 840
η_{LB}	100 %
$\Phi_{\downarrow/\uparrow}$	100 % / 0 %
UGR pop./pod.	15.5 / 19.0
BAP	$65^\circ < 1000 \text{ cd/m}^2$



Wymiary

L	1488 mm	Długość
B	140 mm	Szerokość
H	69 mm	Wysokość
A1	1100 mm	Odstęp mocowań przy montażu pojedynczym
A3	376 mm	Odstęp mocowań pomiędzy oprawami w ustawieniu w paśmie świetlnym
X	225 mm	Odstęp pomiędzy wejściem kabla a środkiem oprawy na osi X (wzdłuż)
Y	-41 mm	Odstęp pomiędzy wejściem kabla a środkiem oprawy na osi Y (w poprz